

Symbool legenda



RAADPLEEG
HANDLEIDING



LET OP



FABRIKANT



PARTIJNUMMER



EXPIRATIE DATUM



GESTERILISEERD
DOOR MIDDEL VAN
ETHYLEENOXIDE



TEMPERATUURLIMIETEN



NIET GEBRUIKEN
INDIEN DE VERPAKKING
IS BESCHADIGD



NIET OPNIEUW
STERILISEREN

insuJet™

Naaldloos insuline toedieningsysteem

Informatie 3mL koppelstuk voor wegwerp insulinespennen



- Lees alstublieft de volledige handleiding voordat u het InsuJet™ systeem voor de eerste keer gaat gebruiken.
- Bewaar de originele InsuJet™ handleiding zorgvuldig.
- Deze verpakking bevat steriele gebruiksartikelen bestemd voor gebruik met het InsuJet™ toedieningsysteem.
- Deze verpakking bevat één type van de bovengenoemde gebruiksartikelen.



European Pharma Group BV



ISO 13485 certified

Euro Offices Building 3e verdieping
Beechavenue 127, 1119 RB
Schiphol-Rijk, Nederland

www.insujet.com | info@insujet.com

CE 0459

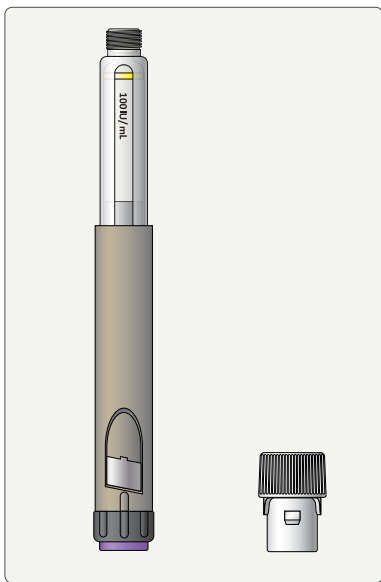
017503-NL-1.0
09 Nov 2016



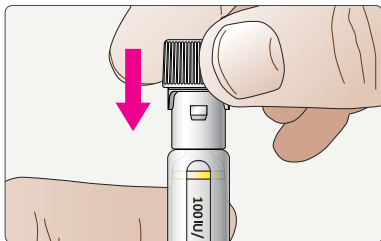
Belangrijk

- Controleer vóór het gebruik de expiratie datum op de verpakking.
- Gebruik nooit hetzelfde koppelstuk voor verschillende personen.
- Gebruik nooit hetzelfde koppelstuk voor verschillende insulinepenen.
- Gooi het koppelstuk met de insulinepen weg wanneer deze leeg is.

Insuline uit een wegwerp insulinepen gebruiken

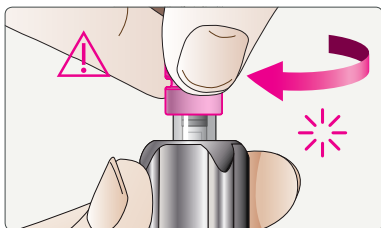


Voorbeeld van een wegwerp insulinepen met een 3mL koppelstuk.



Plaats het 3mL koppelstuk op de wegwerp insulinepen.

Druk het koppelstuk stevig op de insulinepen totdat het vastzit.



LET OP:

Wanneer u het koppelstuk op het spuitstuk wilt bevestigen, houd dan het koppelstuk vast tijdens het draaien. Draai stevig totdat deze vastklikt aan het spuitstuk.