

## 符號說明



諮詢使用方法



注意事項



製造商



批號



使用期限



滅菌方式 環氧乙烷



溫度限制



包裝破損, 禁止使用



不可二次滅菌

**insuJet™**  
胰島素無針注射系統

# 資訊 用於一次性胰島素筆的3毫升連接器



- 使用InsuJet™注射系統前，請仔細閱讀包裝內附的完整使用指南
- 請妥善保管好包裝內附的使用指南
- 本包裝內為已滅菌的耗材，與InsuJet™注射器配合使用
- 本包裝只含有一種耗材



Euro Offices Building 3rd Floor  
Beechavenue 127, 1119 RB  
Schiphol-Rijk, The Netherlands

[www.insujet.com](http://www.insujet.com) | [info@insujet.com](mailto:info@insujet.com)

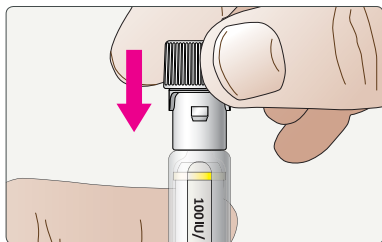
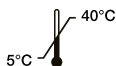
**CE 0459**

017503-TCN-2.0  
2017年10月30日



## 重要

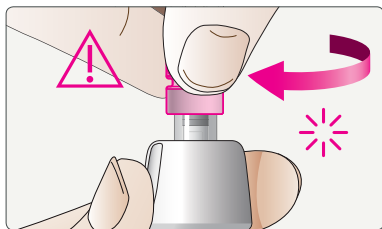
- 檢查InsuJet™耗材的有效日期
- 同一連接器不可用於不同病人
- 同一連接器不可用於多隻胰島素注射筆使用
- 連接器和使用完的胰島素筆可以一起丟棄
- 溫度適用範圍



把3毫升連接器放在筆芯上端

用力推連接器到筆芯上端，直到固定到位

## 使用胰島素筆芯注射胰島素



注意：

當把連接器與筆芯和噴嘴對接時，確保旋轉時手指握住連接器。

用力旋轉，確保連接器咬合到位

例圖為胰島素筆芯和3毫升的連接器